



**CONNECT AND PROTECT**

**Varistar MIL**

  
nvent

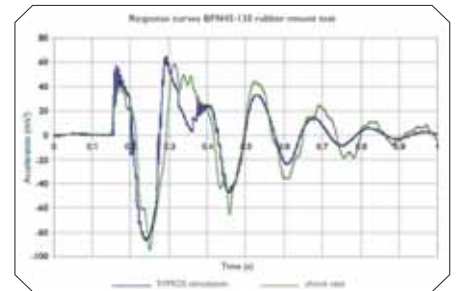
**SCHROFF**

# Baies – VARISTAR MIL

## APERÇU

### HABILLAGE PRODUIT

- Baies . . . . . 1
- Coffrets muraux . 2
- Accessoires pour baies, coffrets muraux . . . . . 3
- Gestion thermique . . . . . 4
- Coffrets électroniques. . . . . 5
- Bacs à cartes / Tiroirs 19" . . . . . 6
- Faces avant, modules enfichables, cassettes . . . . . 7
- Systèmes . . . . . 8
- Alimentations électriques . . . . . 9
- Cartes-mères . . . 10
- Connecteurs, composants de faces avant . . . . . 11
- Appendice . . . . . 12



01012005

01010017 01010069

### SÉCURITÉ ET RAPPORT QUALITÉ/PRIX SANS COMPROMIS - UN STANDARD SUR MESURE

Schroff propose des baies 19" robustes, conformes aux exigences de la norme MIL-S-901D. Leurs caractéristiques sont aptes à répondre aux exigences de chocs et vibrations les plus sévères, comme dans le domaine de la Marine .

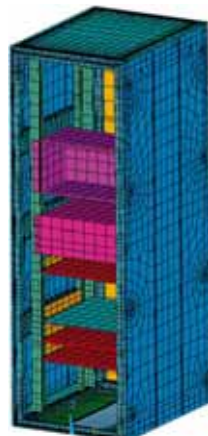
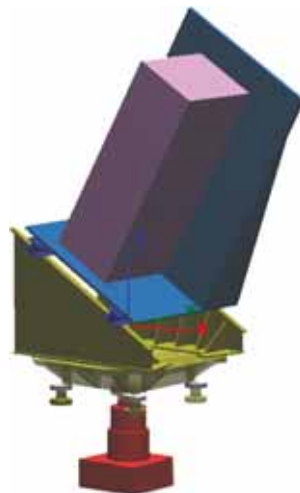
La baie MIL a été développée à partir de la plate-forme VARISTAR et dispose d'une capacité d'intégration élevée.

- Amortisseurs de chocs en élastomère ou à câble pour équipements COTS (Comercial Off The Shelf)
- Standard 19", conformité RoHS
- Différentes dimensions possibles (hauteur et profondeur)
- Large gamme d'accessoires
- Frais de développement et de production réduits
- Blindage HF

01010068

### DE LA QUALIFICATION ... À LA SOLUTION CLIENT

Une baie conforme à vos attentes, peut rapidement et simplement être développée. La validation par simulation numérique permet d'éviter les essais longs et coûteux en laboratoire. La fonction d'amortissement est spécialement adaptée à l'environnement mécanique et à la résistance des composants. Dans un même temps, les dimensions et le poids de la baie s'accordent à vos exigences particulières d'intégration. La conception est basée sur un modèle qui a été calibré par une simulation par éléments finis puis validé par des tests en conditions réelles.



Modèle par éléments finis - Analyse des structures et des contraintes

01010070

# Baies – VARISTAR MIL

## APERÇU

### LA BAIE ADAPTÉE AUX EXIGENCES LES PLUS SÉVÈRES

- **Certification : essais selon MIL-S-901D**
- **Résistance extrême : robustesse et sûreté pour applications mobiles. Charge dynamique admissible 150 kg**
- **Fiabilité : baie blindée contre les interférences hautes fréquences**
- **Haute protection : indice de protection IP 55**



01012002

### VARISTAR AVEC AMORTISSEURS DE CHOCS

- Deux versions :
  - 4 amortisseurs sous la baie et 2 amortisseurs en partie supérieure pour fixation murale
  - Avec amortisseurs de chocs à câble
  - Avec amortisseurs de chocs en élastomère
- Hauteur 38 U (1800 mm), largeur 600 mm, profondeur 800 mm

### SERVICEPLUS

- Autres teintes**
- Autres dimensions de baies**
- Charge dynamique supérieure**
- Solutions spécifiques clients**

Aperçu ..... 1.120

Plate-forme de baies  
VARISTAR ... 1.4  
Dimensions ..... 1.8  
VARISTAR MIL  
VARISTAR MIL 901D  
..... 1.122

VARISTAR  
Electronique ..... 1.10  
VARISTAR CEM ... 1.54  
VARISTAR Réseaux 1.124  
VARISTAR  
Echangeur  
air / eau ..... 1.224

# Baies – VARISTAR MIL

## BAIES MIL 901D



Amortisseur à câble



Amortisseur élastomère

01011001



Amortisseur à câble

01012004

01011003

01012003

- Baie pour applications mobiles, en environnement sévère
- 4 amortisseurs de chocs sous la baie et 2 amortisseurs de chocs en partie haute
- Indice de protection IP 55
- Protection CEM
- Essais selon MIL-S-901D
- Panneau arrière divisé horizontalement, pour intégration p.ex. d'une plaque passe-câbles

### COMPOSITION (monté)

Rep.	Qté	Description
1	1	Bâti soudé, Heavy-Duty, profilé acier galvanisé à chaud, RAL 7032, avec équerres de renfort; cadre de socle soudé, acier 10 mm, finition AlZn; tôle plancher, acier; 4 amortisseurs de chocs; joint CEM
2	1	Toit plat, encastré, acier, finition AlZn, face vue RAL 7032
3	1	Porte avant, acier, finition AlZn, RAL 7032, charnières 180°, verrouillage 4 points, poignée pivotante encastrable
4	1	Panneau arrière, supérieur, vissé, acier, finition AlZn, RAL 7032; 2 amortisseurs de chocs
5	1	Panneau arrière, central, vissé, acier, finition AlZn, RAL 7032
6	1	Panneau arrière, inférieur, vissé, acier, finition AlZn, RAL 7032
7	2	Flanc, vissé, acier, AlZn, RAL 7032
8	4	Montant 19" avec poinçonnage EIA, acier, finition AlZn, réglable en profondeur au pas 25 mm
9	1	Kit de mise à la masse, monté

### TABLEAU DES RÉFÉRENCES

Hauteur U	Largeur mm	Profondeur mm	Description	Référence
38	1800	600	Avec amortisseurs de chocs à câble	10130-198
38	1800	600	Avec amortisseurs de chocs élastomère	10130-201

### REMARQUE

- Autres dimensions et versions sur demande



Vue arrière

## Baies – VARISTAR MIL



32403011

01008022

### APPLICATION MOBILE DANS LA MARINE

- Baie sismique Heavy-Duty avec amortisseurs pour mise en oeuvre sur un navire
- Version blindée (CEM)
- Plaque de raccordement spécifique pour entrée de câbles blindée
- Ventilateur-filtre intégré à la porte
- Alimentation
- Essais spécifiques clients (vibrations, CEM, gestion thermique)

## North America

Warwick, RI, USA

Tel +1.800.525.4682

San Diego, CA, USA

Tel +1.800.854.7086

## Europe, Middle East & India

Straubenhardt, Germany

Tel +49 7082 794 0

Betschdorf, France

Tel +33 3 88 90 64 90

Warsaw, Poland

Tel +48 22 209 98 35

Hemel Hempstead,

Great Britain

Tel +44 1442 24 04 71

Lainate, Italy

Tel +39 02 932 714 1

Dubai, United Arab Emirates

Tel +971 4 37 81 700

Bangalore, India

Tel +91 80 67152000

Istanbul, Turkey

Tel +90 216 250 7374

## Asia Pacific

Shanghai, China

Tel +86 21 2412 6943

Singapore

Tel +65 6768 5800

Shin-Yokohama, Japan

Tel +81 45 476 0271

Our powerful portfolio of brands:

**CADDY ERICO HOFFMAN RAYCHEM SCHROFF TRACER**



[nVent.com/SCHROFF](https://www.nvent.com/SCHROFF)