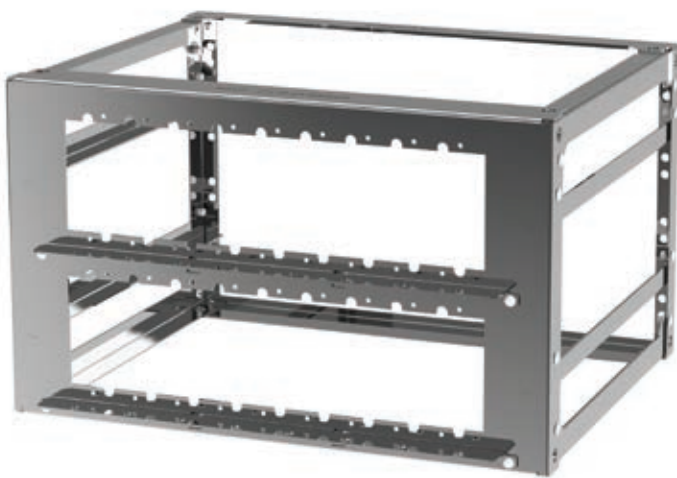


CHÂSSIS ROBUSTE POUR ASSURER UNE UTILISATION OPTIMALE DES COMPOSANTS ÉLECTRONIQUES 19" DANS LES APPLICATIONS DE TRANSPORT



Le **SCHROFF On Board Rack** est la solution idéale pour installer des composants électroniques 19" (84 HP) et 36 HP dans les trains, camions, bateaux et autres véhicules, exigeant une solution légère pour une installation sûre, durable et fiable.

Fabriqués en acier inoxydable résistant à la corrosion et soudés conformément aux normes AWS et EN 15085 (CL2), les **On Board Racks** sont conçus pour résister aux conditions extrêmes des véhicules soumis en permanence à des vibrations, chocs, températures élevées et humidité.

Les **On Board Racks** sont disponibles en hauteurs de 3, 6 ou 9 U pour 1, 2 ou 3 bacs à carte SNCF (NF F 61-005 et NF F 60-002), chacun soutenu par des glissières.

La face arrière est conçue pour accepter des connecteurs standard. Les cadres support connecteurs plats flottants peuvent être personnalisés par des découpes positionnées pour accepter des pions de détrompage des bacs à cartes SNCF.

CARACTÉRISTIQUES ET AVANTAGES

Châssis en acier inoxydable soudé

- Durabilité, résistance à la corrosion et aux vibrations

Taille compacte et faible encombrement

- Installation des composants électroniques dans des espaces limités, comme les casiers de trains, idéale pour les installations neuves et les applications de rétrofit.

Châssis rigide et ouvert de tous côtés

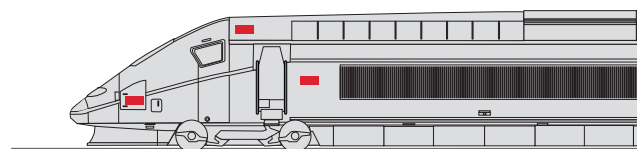
- Légèreté et résistance pour un grand rendement énergétique
- Composants électroniques facilement accessibles
- Ventilation et dissipation thermique optimales

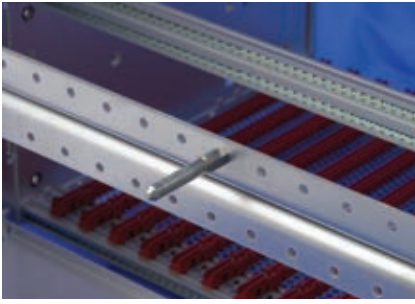
Concept modulaire

- Montage possible de l'On Board Rack au sol ou au plafond, pour une flexibilité d'installation supplémentaire
- Possibilité d'empiler plusieurs châssis les uns sur les autres ou de les accoupler pour accueillir de nombreux systèmes électroniques

Accessible de tous les côtés, cadre support connecteur avec guide-câble intégré

- Gestion des câbles simplifiée grâce aux guide-câbles et stabilité accrue





Les cadres supports connecteurs peuvent être codés pour le bac à cartes dédié.



Un kit de montage d'accouplement permet de fixer plusieurs On Board Racks latéralement.



Le kit de superposition permet la fixation de plusieurs On Board Racks les uns sur les autres.

INFORMATIONS

Dimensions	Hauteur	Largeur		Référence	Poids
3U	156,7 mm	36 HP	248,2 mm	10170-015	2 920 g
		84 HP	492,5 mm	10170-014	3 950 g
6U	290,0 mm	36 HP	248,2 mm	10170-013	3 850 g
		84 HP	492,5 mm	10170-012	5 100 g
9U	423,4 mm	36 HP	248,2 mm	10170-017	4 800 g
		84 HP	492,5 mm	10170-016	6 260 g
Profondeur	341,8 mm				
Matériau	Acier inoxydable 2,0 mm				
Certifications	Conception selon <ul style="list-style-type: none"> • NF F 61-005 • CF 61-002 Fabrication selon la certification de soudage EN 15085 (CL2) Conception conforme à EN 61373				
Accessoires	Kit de superposition et d'accrochage latéral			20170-042	

EUROPE

Straubenhardt, Allemagne
Tél. : +49.7082.794.0

Betschdorf, France
Tél. : +33.3.88.90.64.90

Varsovie, Pologne
Tél. : +48.22.209.98.35

Hemel Hempstead, Grande-Bretagne
Tél. : +44.1442.24.04.71

Assago, Italie
Tél. : +39.02.932.714.1

AMERIQUE DU NORD

Pour tous les sites
Tél. : +1.800.525.4682

MOYEN-ORIENT & INDE

Dubaï, Émirats Arabes Unis
Tél. : +971.4.37.81.700

Bangalore, Inde
Tél. : +91.80.6715.2001

Istanbul, Turquie
Tél. : +90.216.250.7374

ASIE

Shanghai, Chine
Tél. : +86.21.2412.6943

Qingdao, Chine
Tél. : +86.523.8771.6101

Singapour
Tél. : +65.6768.5800

Shin-Yokohama, Japon
Tél. : +81.45.476.0271



nVent.com

Notre éventail complet de marques:

CADDY ERICO HOFFMAN RAYCHEM SCHROFF TRACER