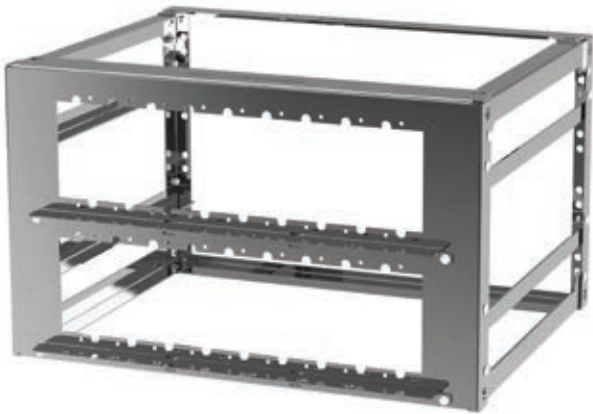


车载机架 (OBR)

经久耐用,支持车载19" 电子设备应用



在列车、卡车、船舶和其他车辆上安装 19" (84 TE) 和 36 TE 电子设备时, 需要一种可实现安全、耐用和可靠安装的轻量化解决方案, 而 nVent SCHROFF 车载机架 (OBR) 正是理想之选。

车载机架由抗腐蚀不锈钢制成, 焊接工艺满足 AWS 和 EN 15085 (CL2) 要求, 其设计能够承受车辆中严苛的环境条件, 并提供持久的抗振、抗冲击、耐高温和防潮性。

车载机架提供 3、6 或 9 U 三种高度, 分别适用于 1、2 或 3 个 SNCF 插箱 (NF F 61-005 和 NF F 60-002), 每个插箱都由一组滑轨支撑。

后部设计支持标准连接器。

可在横梁上加上自定义编码定位孔, 以便配合安装编码销或 SNCF 插箱。

nVent SCHROFF 车载机架的特性和优势

焊接不锈钢机架设计

- 经久耐用、抗腐蚀、抗振动

紧凑尺寸、窄宽度

- 适用于在空间有限的位置 (如列车车头) 安装电子设备, 无论是全新安装还是改造应用, 这款产品都是理想的解决方案

刚性机架, 所有面均为开放式

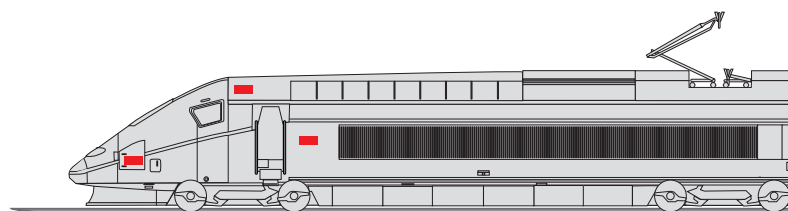
- 轻重量更支持能源使用效率
- 安装的电子设备易于操作维护
- 出色的通风和散热性能

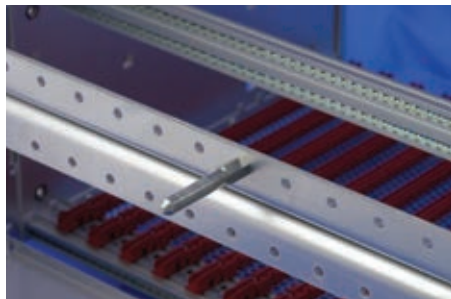
模块化概念

- 车载机架可以安装在地面或天花板上, 实现极高的安装灵活性
- 多个机架可以彼此叠加或并排放置, 轻松实现各种电子系统 配置。

所有面均为开放式, 横梁集成理线槽

- 通过束线带简化理线, 并提供额外的稳定性





- 可在横梁上开自定义编码孔, 仅允许装入正确插箱。
- 并排套件允许在一侧并入多个车载机架。
- 堆叠套件允许将多个车载机架彼此叠加安装。

信息						
尺寸	高度		宽度		订货号	重量
	3U	156,7 mm	36 HP	248,2 mm	10170-015	2 920 g
			84 HP	492,5 mm	10170-014	3 950 g
	6U	290,0 mm	36 HP	248,2 mm	10170-013	3 850 g
			84 HP	492,5 mm	10170-012	5 100 g
	9U	423,4 mm	36 HP	248,2 mm	10170-017	4 800 g
			84 HP	492,5 mm	10170-016	6 260 g
深度	341,8 mm					
材料	2.0 mm 不锈钢					
认证	设计符合 · NF F 61-005 · CF 61-002 制造过程符合焊接认证 EN 15085 (CL2) 设计满足 EN 61373 要求					
配件	并排分组和堆叠套件				20170-042	

中国/上海办公室

电话: 021-2412 1665
上海市宜山路1009号创新大厦21层 200233

中国/北京办公室

电话: 010-5965 4000 ext123
北京市东城区王府井大街138号新东南广场T1写字楼8层811 邮编100006

中国/西安办公室

电话: 029-8133 4488
西安市唐延路22号金辉国际广场1307室

中国/青岛工厂

电话: 0532-8771 6101
青岛市城阳区流亭镇双元路南段西侧 (空港工业园) 266108

中国/沈阳办公室

电话: 024-2281 4177
沈阳市和平区和平北大街69号总统大厦C座2405室

中国/深圳办公室

深圳市南山区科技南十二路011号方大大厦1607室 518057
电话: (0755)-8629 0598 传真: (0755)-8629 0716



nVent.com

我们强大的品牌组合:

CADDY ERICO HOFFMAN RAYCHEM SCHROFF TRACER